

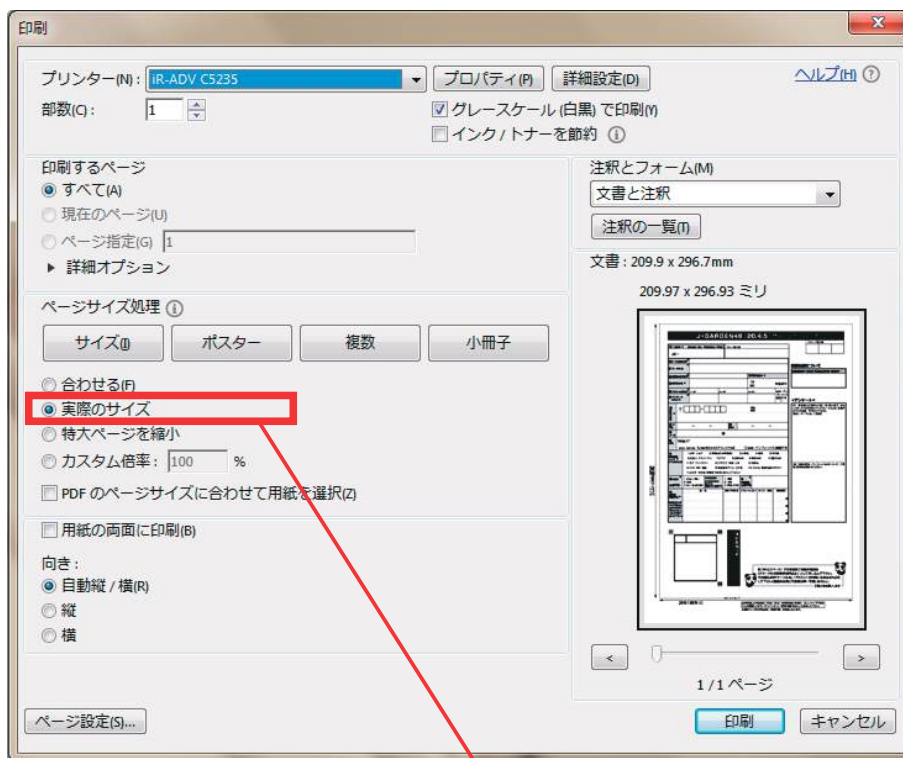
# サークル参加申込書(PDF版)のプリント時の注意

PDF版申込書はこの注意書1枚と申込書2枚の計3枚になっています。  
下の注意事項をよく読んでから、プリントしてください。

## 印刷に関するご注意

- 必ず **A4用紙に原寸** で出力してください。
- 印刷には極端に薄い紙や厚い紙、また感熱紙や特殊な用紙はご遠慮ください。
- 黒1色で白い紙に印刷してください。

プリント設定項目の『あわせる』にチェックが入っていると、印刷サイズが異なってしまう場合があります。必ずチェックを外して(「実際のサイズ」に設定して)印刷してください。



【Adobe Reader DC の設定例】

「印刷」ダイアログの「ページサイズ処理」で「実際のサイズ」を選択します。

- 印刷後に **点線の枠線に書かれたサイズ(天地257mm×左右182mm)通りにプリントされているか、実際に物差しなどを当てて測って確認してください。**
- サイズが異なる場合はプリントし直るか、コピーで拡大縮小してサイズを合わせてください。
- 印刷サイズが異なる場合は書類不備扱いとなり、抽選が出る場合は参加に不利となりますのでご注意ください。

# 創作June系同人誌即売会 J.GARDEN58

## TOPICS

- J.GARDEN57から、運営経費の増大によりサークル参加費並びに追加イス代を値上げしました。
- J57より追加イスの事前申込を開始しました。

主催:J.GARDEN事務局 協力:COMITIA  
<https://www.jgarden.jp/>

## サークル参加のご案内

日程:2025年10月12日(日)11:00~15:00 場所:東京ビッグサイト西3・4ホール  
募集:1200スペース

### 参加費

1スペース(会議机半分・イス1脚・サークル通行証3名分)・・・6900円

※追加イスの当日貸出の有無については、開催一か月前までにサイトで発表します。

1スペース+イス追加(1脚)・・・7700円(当日、追加イス引換所で受け取って下さい。)  
※引換えしなかった場合、返金不可

## サークル参加規定

- ◆創作JUNE・BL系同人作品のみ参加できます(グッズのみの参加は不可)。実在人物をモチーフとした作品(歴史物・RPS等)は参加自由ですが、TVドラマ、映画などのパロディ作品は、漫画、アニメその他のパロディ作品同様、展示販売できません。またスペースでの商業作品の展示販売はご遠慮ください。
- ◆1スペース(机半分)につき3人分の「通行証」を発行します。
- ◆当日販売する同人誌を見本としてご提出いただけます。(ご返却はできません)
- ◆その他、詳細は申込締切後にお送りする「参加案内書」をご覧ください。
- ◆法律に違反する出版物の持ち込み、著作権を侵害するおそれのあるものの販売、古同人誌の販売、食品など取り扱いに資格等が必要なものの販売をお断りします。またコスプレは一切ご遠慮下さい。
- ◆18禁の実写作品(写真集、DVDなど)の販売・頒布はできません。

## 申込方法 ~以下のものを受付期間内に申込先まで郵送して下さい~

- (1) 参加申込書(PRカット含む/アンケート欄は自由記入です)
- ・申込書は黒インクのペンで記入して下さい(鉛筆やフリクションは不可)。
  - ・①~⑯の必要事項を記入して下さい。※欄は空欄不可です。
  - ・①ID番号は分かる範囲で最新の番号を、初参加の場合は「初」、不明の場合は「不明」と記入して下さい。
  - ・②いずれかに○をつけてください。
  - ・③サークル名ヨミガナは省略不可です。ひらがなにもふってください。
  - ・サークル名、ペンネーム、URLを、J.GARDENwebサイト、WEBカタログ及びパンフレットに掲載いたします。⑨ペンネーム、⑭URLを、J.GARDENwebサイト、WEBカタログ及びパンフレットに非掲載希望の場合、該当欄に☑をしてください。
  - ・⑯責任者住所が局留めや私書箱の申込、⑪電話番号が空欄の申込は、受付できません。⑫⑬⑭はある方のみご記入下さい。
  - ・⑭URLに記入された情報は、次の優先順でJ.GARDEN更新サイト内「サークルリスト」に掲載します(1件のみ)。(優先順:WEB URL、pixiv、X(Twitter))配置の参考に使用しますので、なるべく記入して下さい。なお、WEB URL欄に各種通販サイトのURLを記入した場合、掲載対象外とします。
  - ・⑮配置希望エリアは「当日配置されたいエリア」を選び、一つだけ○をつけて下さい。適当なものがない場合「17」を選び、⑰作品傾向に詳細を記入して下さい。その回のみの「特設ジャンル」の詳細は申込書をご覧ください。
  - ・⑮H傾向の欄は必ず一つに○を付けて下さい。ただしPRカットや作品傾向欄に「18禁」等の記述がある場合は必ず「3」にして下さい。
  - ・「※作品形態」は、あてはまるもの全てに○をつけて下さい。複数選択可。
  - ・⑰作品傾向は⑮配置希望エリアの補助情報として使用します。作品傾向の詳細を記入して下さい。
  - ・⑱当日の販売予定は、新刊予定や見込みも全てお知らせ下さい。種類が多い場合は最終行に「その他既刊〇種、合計〇冊」としてまとめて下さい。
  - ・2スペース申込について 机1本(2スペース)での参加をご希望の場合は「2サークルの隣接参加申込み」として申し込んで下さい。その際は必ず「サークル名」「PRカットの内容」は異なるものにして下さい。連絡先住所と代表者は同一で構いません。
  - ・PRカットの並び順の指定はできません。また背景や文字等が隣のカットとつながる連続カットは禁止します。

・また⑱当日の販売予定は、1スペース目の申込書に全予定を記入してください。2スペース目の申込書の⑱には誌名欄は「隣接サークルと同じ」、持ち込み冊数欄は「0冊」と書いてください。

・隣接希望サークルは、最大で4スペース以内とし、必ずお互いの配置希望エリアを同一にしてください。さらに申込書の隣接希望サークル名を記入し、申込書、振込受領証を一つの封筒に入れ、表に「隣接希望」と朱書きして郵送して下さい。・PRカットは黒インク、墨汁等のモノクロ画材で描いて下さい。鉛筆やフリクション、カラーインクは使わないで下さい。商業作品の書影を入れしないで下さい。

(2) 参加費 以下の郵便振替口座に参加費を振込んで下さい。

口座番号 00150-7-406110 加入者名 J.GARDEN事務局

・振込には郵便局の「払込取扱票」を利用し、その通信欄(複写式の場合は2枚目にあります)に、必ず以下の項目を記入して下さい。

- ①〇年〇月開催分・参加申込 ②サークル名
- ・窓口、ATMどちらでもご利用いただけますが、作業の都合上、電信払込や口座間振替はご遠慮下さい。なお、同一申込者による隣接など2件以上の払込は合算も可能です。
- ・払込後、受け取った受領証またはご利用明細票(いずれもコピー不可)を申込書に同封して下さい。受領票は必ずコピーを取り、参加案内書等が届くまで大切に保管して下さい。

### ■郵送申込先 〒170-0013

東京都豊島区東池袋3丁目23-13 池袋Kビル5F  
J.GARDEN事務局 サークル参加申込係

### ■郵送受付締切 ……7月10日(木) 必着

- オンライン申込締切…7月14日(月) 18時までに手続き完了
- オンライン申込はこちら「Circle.ms」<https://circle.ms/>

※4月15日より受付開始予定です。詳細はサイトにてお知らせします。

## その他&問い合わせ先

- ◆開催日の5週間前までに参加案内書が届かない場合は、郵送(上記J.GARDEN事務局・問合せ係)またはメール(jg-info@jgarden.jp)にて至急ご連絡下さい。その他のお問合せも郵送かメールでお願いします。
- ◆申込数が募集数を上回った場合は抽選を行います。またサークル参加申込みのメット前であればキャンセルも可能です。キャンセル・抽選漏れ(郵送申込)の場合は、参加費から「振込手数料等を含む諸経費300円」を差し引いた額を銀行振込にてお返しします(オンライン申込の場合は返金額は別途計算)。
- ◆主催者は、火災、洪水、地震、風水害、疾病、感染症、ストライキ、国及び地方公共団体等の法令・命令・通達・指示等による開催制限または会場・機材の手配不能その他の不可抗力によりイベントの開催を中止することがあり、この場合主催者は参加費の返還義務を負わないものとします。但し、この場合において主催者は、参加費の一部返還や次回開催への参加振替等、可能な限りの代替措置を行うよう努めます。
- ◆J.GARDEN事務局では参加者の個人情報を、即売会開催に付随する目的のみに使用します。
- ◆イベントパンフレットの売り情報公式WEBサイトをご覧ください。

# J・GARDEN58 [25.10.12] サークル参加申込書

スタッフ記入欄

① ID番号※ (初参加は「初」、不明の場合は「不明」)		② 申込スペース区分 (○をしてください)※	
JG-		1スペース(6900円)	1スペース+イス追加(7700円)
③ サークル名ヨミガナ			
④ サークル名			
⑤ 代表者本名ヨミガナ		⑦ 代表者生年 ※	
⑥ 代表者本名 ※		19 20	年生まれ
⑧ ペンネームヨミガナ (1人目)		(2人目)	(3人目)
⑨ ペンネーム (3名まで)		web・パンフレットに掲載不可 <input type="checkbox"/>	
⑩ 責任者住所	〒 <input type="text"/> - <input type="text"/>		都道府県
⑪ TEL	-	⑫ FAX	-
⑬ メール @			
⑭ WEB URL http:// pixivユーザーID X(Twitter)ユーザー名 @ <input type="checkbox"/> web・パンフレットに掲載不可			
⑮ 配置希望エリア※ (1つだけ○)	1.少年・ショタ 2.学園もの(中学校) 3.大学生 4.若者 5.年の差 6.社会人・サラリーマン 7.オヤジ・ダンディ・おじさん 8.日常もの 9.職業もの 10.歴史・時代もの 11.SF・ファンタジー 12.ケモミミ・妖怪・人外 13.プロマンズ・匂い系・微BL 14.エロ・SM・鬼畜 15.特殊設定(パース系など) 16.自主制作ゲーム・CD等 17.よろず・その他(詳細を下の⑩に記入して下さい) ★特設		
⑯ H傾向※ (空欄不可)	1.少ない/無い 2.普通 3.多い/成人向け含む	※作品形態 あてはまるもの 全てに○ 複数○可・空欄不可	1.漫画 2.小説 3.評論、CD等
⑰ 作品傾向 (空欄不可)	⑱ ※		
⑲ 当日の販売予定	誌名	発行(予定)日	オフセットorコピー サイズ・頁数 持込冊数
・「発行日が新しい順」に上から記入してください。 ・「冊数」の「未定」や記入もれは書類不備の対象です。予定を記入してください。			冊 冊 冊 冊

## 隣接配置について

隣接希望サークル名(申込は必ず同一封筒で)

## \*アンケート\*

Q1 最近読んだ創作JUNE/BL同人誌で、おもしろかったものを教えてください(芸能、RPSなどでも可)。  
【誌名/サークル名/ご感想】

Q2 当日の運営、パンフレットなどについて、ご意見ご感想をお聞かせください。

### ⑮ 配置希望エリア(ジャンル)について

- ・J.GARDEN49より、その回のみ「特設ジャンル」を設けます。
- ・特設ジャンルでの配置をご希望の方は、上記⑮配置希望エリア欄内の「★特設」枠に、以下の特設ジャンルの該当する番号をお書きください(希望する方のみ/ほかのジャンルに○はつけなくてください)。

今回の特設ジャンル

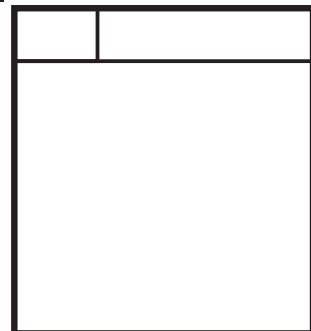
101.メリーパッドエンド

102.平凡※

※「キャラクター属性が平凡」の人物が登場する作品。

右上のスペースにサークル名を書き込んでください。  
左上のスペースに何も書かないでください。

▶PRカット▶



机1本(2スペース)での参加をご希望の場合は「2サークルの隣接参加申込み」として申し込んで下さい。その際は必ず「サークル名」「PRカットの内容」は異なるものにして下さい(連絡先住所と代表者は同一で構いません)。

ご協力をお願いします



<キリトリセン>

【左右182ミリ】

必ず印刷した申込書の「天地」「左右」の矢印の長さを測り、正しいサイズであることを確認してから「キリトリセン」で四方を断ちおとして使用して下さい。

※規定サイズ外の申込書は「書類不備」の対象になります。